



ESMENES DEL SÒL:
DESMUNT, DESCOMPACTACIÓ, ESMENA, TERRAPLENAT I
FRESATGE

Posteriorment a l'excavació dels desmunts generals.

Descompactació i esmena del sòl existent amb compost de classe I d'origen vegetal, segons NTJ 05C, subministrat a granel, amb una dosi de 100 litres/m2 (gruix 10cm), escampat i incorporat al terreny mitjançant màquina retroexcavador clavant la cullera al sòl a una fondària de 60 cm i deixant caure el material excavat, barreja de sòl i compost, desde una altura mínima de 150cm, trencant els terrossos majors de 40cm i reperfilant posteriorment amb medis mecànics.
Inclou el subministrament del compost, subjecte a aprovació per part de la DF.

Fresatge de terreny amb motocultor, en dues passades creuades

Llegenda

- Excavació zones infiltració per reomplir amb graves o troncs
- Desmunts generals
- Descompactació i esmena del sòl
- Franja de protecció arrel 2m a projecció copa d'arbre

Franja forestal amb plantació d'espècies aciculifòlies i escleròfil·les (*Pinus pinea*, *Quercus ilex*, *Quercus cerrioides*) i sotabosc mediterrani adaptat a la mitja ombra (*Pistacia lentiscus*, *Rhamnus alaternus*, *Phyllirea angustifolia*, *Viburnum tinus*, etc.).

Ofereix ombra al carrer i genera una franja boscosa perimetral

Prat sec mediterrani sotmès a gestió continuada per mantenir-lo com a prat baix per tal de generar una zona d'ús i estada.

Es reserven zones tancades d'herbassar alt on es desenvolupa jardins per a papallones o qualsevol altre actuació que es vulgui duir a terme per a educació ambiental.

S'aprofita el desnivell de la parcel·la per crear una nova topografia que genera una sèrie de bancals diversificant així les condicions edàfiques del sòl

Als punts baixos dels bancals s'hi desenvolupa un prat mediterrani menys sotmès a una gestió continuada i enriquit amb espècies anuals i es planten una sèrie d'arbres i arbusts fruiters (*Crataegus monogyna*, *Ficus carica*, *Olea europaea*, etc.).

Als punts de major pendent s'hi vol recrear una brolla mediterrània, amb arbusts de port menor (*Rosmarinus officinalis*, *Euphorbia characias*, *Dorycnium pentaphyllum*, etc.).

Franja forestal existent actualment amb *Pinus halepensis* i *Quercus ilex*

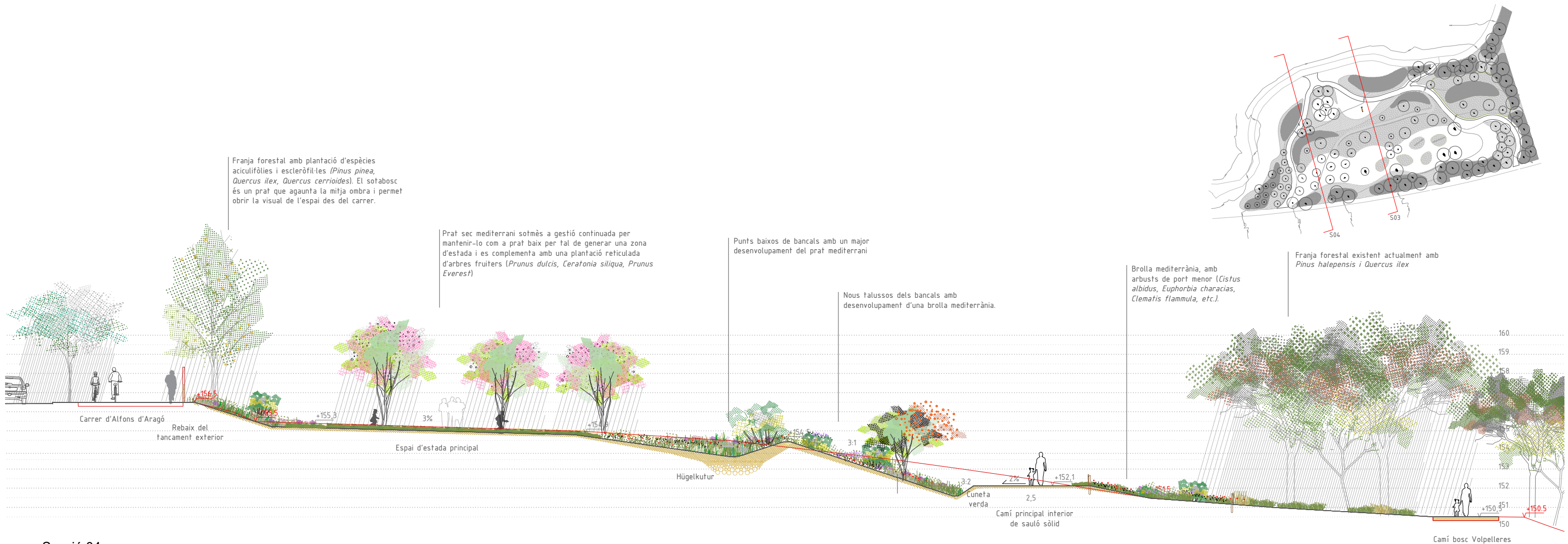
Secció 02.

Perllongació de la franja forestal existent amb plantació d'espècies aciculifòlies i escleròfil·les (*Pinus pinea*, *Quercus ilex*, *Quercus cerrioides*) i sotabosc mediterrani adptat a la mitja ombra (*Pistacia lentiscus*, *Rhamnus alaternus*, *Phyllirea angustifolia*, *Viburnum tinus*, etc.).

Brolla mediterrània, amb arbusts de port menor (*Rosmarinus officinalis*, *Cistus albidus*, *Dorycnium pentaphyllum*, etc.).

Franja forestal existent actualment amb *Pinus halepensis* i *Quercus ilex*

Secció 01.



Secció 04.



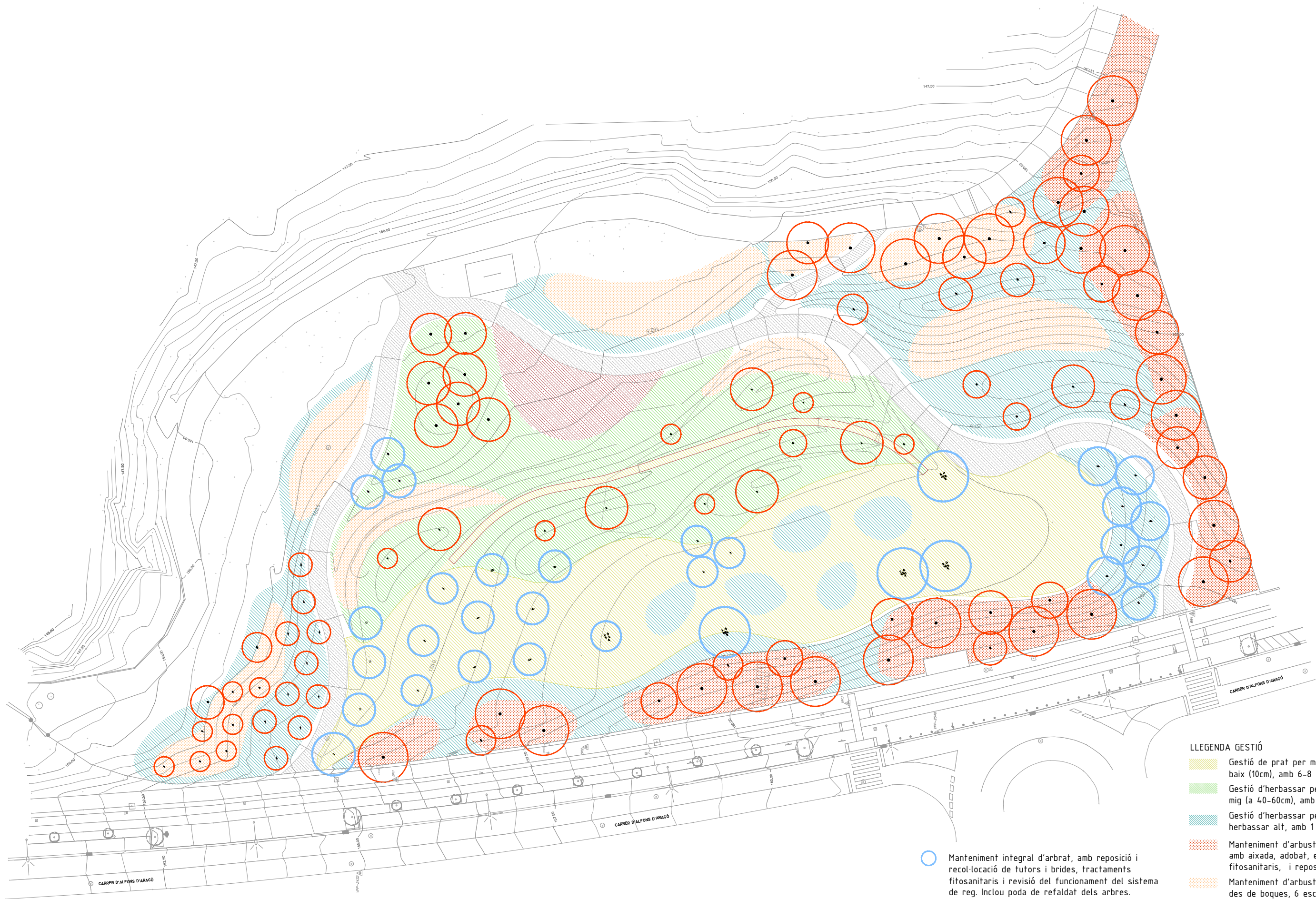
Secció 03.













LLEGENDA ACCESSIBILITAT

- Tram amb pendent menor al 6%
- Tram amb pendent major al 6%



-  Manteniment integral d'arbrat, amb reposició i recol·locació de tutors i brides, tractaments fitosanitaris i revisió del funcionament del sistema de reg. Inclou poda de refaldat dels arbres.
-  Manteniment integral d'arbrat, amb reposició i recol·locació de tutors i brides, tractaments fitosanitaris i revisió del funcionament del sistema de reg.

- LLEGENDA GESTIÓ**
-  Gestió de prat per mantenir-lo com a un prat baix (10cm), amb 6-8 segues l'any.
 -  Gestió d'herbassar per mantenir-lo com a un herbassar mig (a 40-60cm), amb 2 segues a l'any.
 -  Gestió d'herbassar per mantenir-lo com a un herbassar alt, amb 1 sega cada any.
 -  Manteniment d'arbustiva amb 6 escardes manuals amb aixada, adobat, esporga, tractaments fitosanitaris, i reposició de mulch.
 -  Manteniment d'arbustiva amb 20 regs anuals des de boques, 6 escardes manuals amb aixada, adobat, esporga, tractaments fitosanitaris i reposició de mulch.
 -  Incorporació anual d'encoixinament en la zona d'estada.